

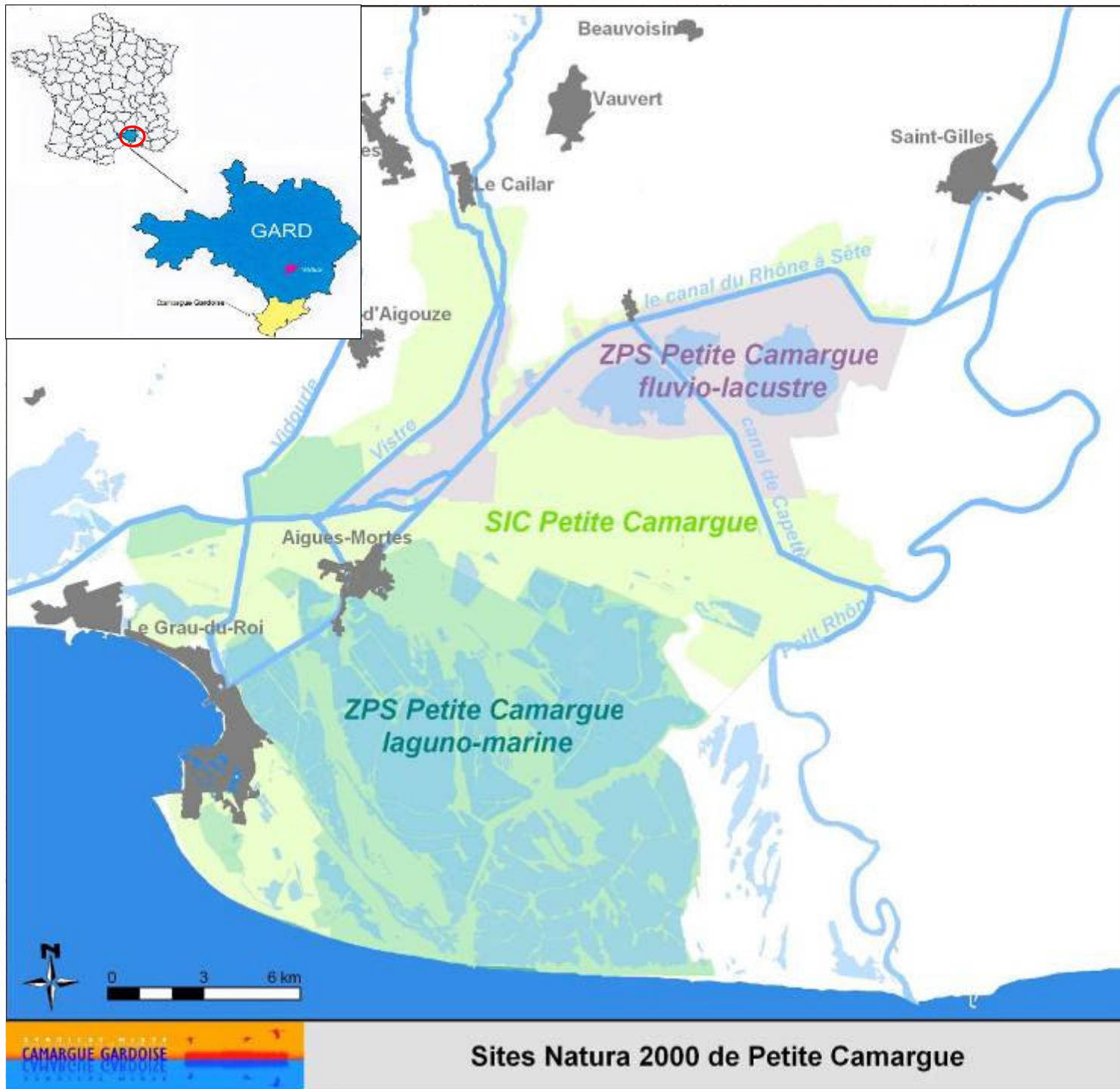


Sites Natura 2000 de Petite Camargue et mise en œuvre du projet agro-environnemental



Plan de l'exposé :

1. Présentation des sites Natura 2000 de « Petite Camargue »
2. Le projet agro-environnemental de la Camargue Gardoise
3. Le bilan de 2 années de contractualisation

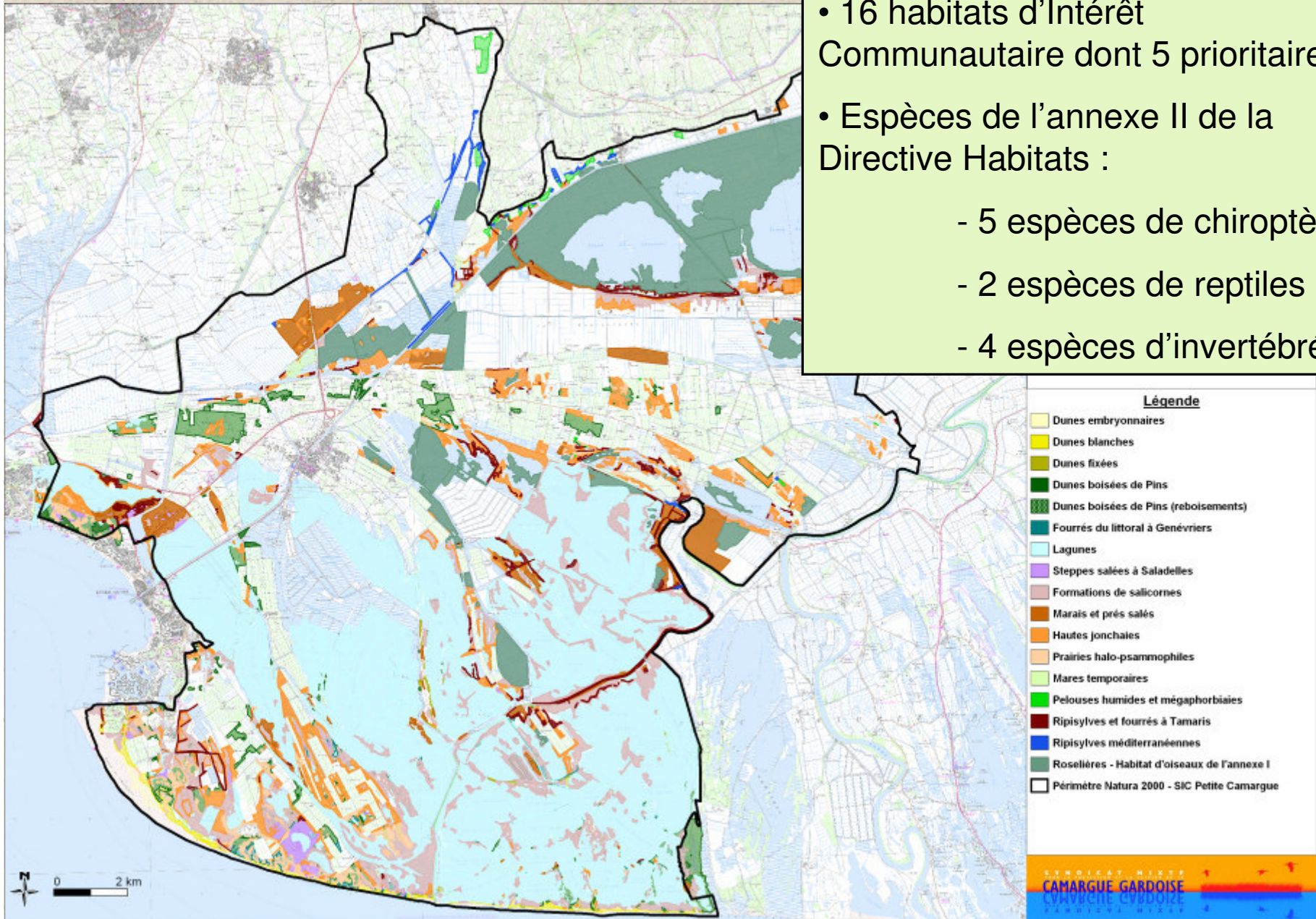


Historique :

- ◆ 1^{er} site désigné en 1996 et premier DOCOB Life validé en 1998
- ◆ ZPS fluvio-lacustre validée en 2001
- ◆ SIC validé en 2006
- ◆ ZPS laguno-marine validée en 2006
- ◆ DOCOB validé par le COPIL en décembre 2007

Les enjeux habitats et espèces du SIC Petite Camargue

- 16 habitats d'Intérêt Communautaire dont 5 prioritaires
- Espèces de l'annexe II de la Directive Habitats :
 - 5 espèces de chiroptères
 - 2 espèces de reptiles
 - 4 espèces d'invertébrés



Les enjeux patrimoniaux du SIC Petite Camargue



Les enjeux avifaunistiques des 2 ZPS : 69 espèces de l'annexe I

Ardéidés



Passereaux paludicoles



Les enjeux avifaunistiques des 2 ZPS : 69 espèces de l'annexe I

Laro-limicoles



Les principales activités économiques et traditionnelles



Sagne



Chasse et pêche



Tourisme



Activités agricoles sur les sites
Natura 2000 d'après l'occupation
du sol de 1998
-Nov. 2007-

LEGENDE

- élevage potentiel
- sagne potentielle
- riziculture
- arboriculture
- grandes cultures
- viticulture
- saliculture
- activités agricoles indéterminées
- Périmètre Natura 2000-SIC Petite Camargue



CAMARGUE GARDOISE

Mise en œuvre du DOCOB Petite Camargue depuis 2008

Contractualisation :

- **MAE T** : *pâturage, sagne, entretien des roubines*
- **Contrats Natura 2000** : *création îlots de nidification pour l'aro-limicoles, élimination des espèces végétales envahissantes*
- **Charte Natura 2000** : *en cours de validation par les services de l'Etat*

Le projet agro-environnemental de Petite Camargue

Juillet 2007

SMCG = **candidat opérateur agro-environnemental**
sur le site Natura 2000 Petite Camargue



Choix de travailler sur le pâturage en 2007-2008 :

- Mode de gestion d'espaces naturels à forte valeur patrimoniale
- Expériences passées en agro-environnement (OLAE, CTE, CAD) sur le territoire



Mi-août 2007

**Réunion d'information sur les
MAE T pour tous les éleveurs
présents en Petite Camargue**

Distribution fiche projet aux exploitants agricoles

- Pour présélection des candidats
- Pour constitution du groupe de travail « élaboration des cahiers des charges »

DEMANDEUR

Nom :

Prénom :

Age :

Repreneur éventuel : oui non

Commune :

Téléphone :

Mail :

Fax :

Statut : Agricole

Type de production : Taureaux

Société :

Chevaux

Cotisant de solidarité

Autre :

Valorisation de la production (course, abrivado, ballade à cheval, viande, ...) :

Nb d'ha exploités (pâturés) sur la totalité de l'exploitation :

MAE TERRITORIALISEES - ELEVAGE

Je suis intéressé pour réfléchir à un contrat agro-environnemental sur les parcelles exploitées dans le site Natura 2000

Nb d'ha exploités :

Types de milieux (prairie, sansouïre, jonchaie, ...) :

Commune(s) :

Lieu(x)-dit(s) :

Statut(s) foncier(s) : propriété communal privé autre

Echéance souhaitée : 2008 2009

Engagement antérieur dans une mesure agro-environnementale (OLAE, CTE, CAD) ?

Non

Oui, laquelle :, depuis

GROUPE DE TRAVAIL MAE T - ELEVAGE

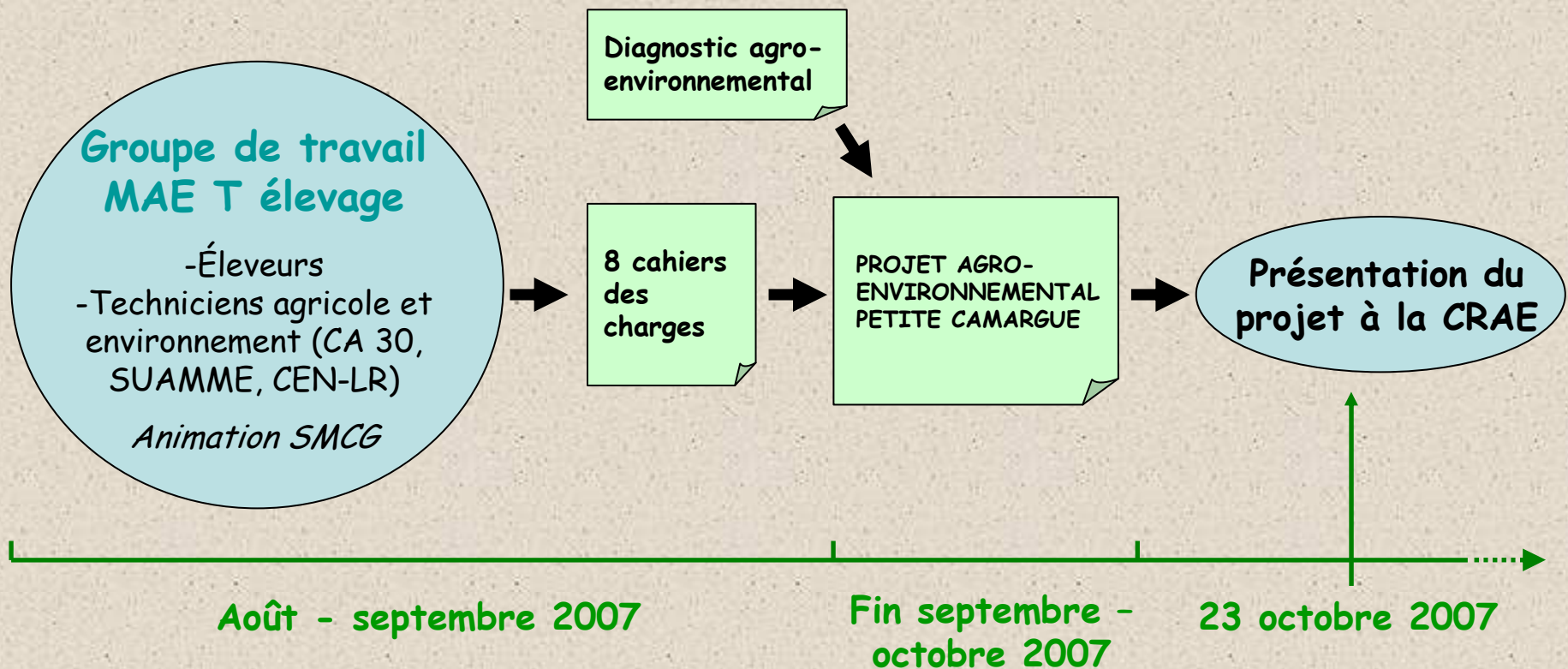
Je suis intéressé pour participer au groupe de travail pour la construction des MAE territorialisées concernant l'élevage :

Je suis disponible pour la première réunion le 4 septembre

Je ne suis pas disponible le 4 septembre mais je souhaite être contacté pour les autres réunions

Je ne suis pas disponible pour participer aux réunions mais souhaite être informé des résultats

Montage du projet agro-environnemental (1)



Montage du projet agro-environnemental (2)

Fin décembre 2007

Résultat de la CRAE / projet présenté :

→ 7 contrats possibles pour 19 contrats proposés

Février 2008

Réunion du groupe de travail MAE T pour décision
/ contrats à transmettre pour instruction à la DDAF

Pour le 15 mai 2008

- Réalisation des **diagnostics pastoraux (SUAMME)** et **environnementaux (CEN-LR)**
- Montage et transmission de 9 dossiers pour le 15 mai 2008



Septembre 2008

... Acceptation des 9 dossiers par la DDAF

Suite projet agro-environnemental pour 2009

Octobre 2008

Présentation du projet 2009 en CRAE : 7 dossiers en *élevage*, nouveaux dossiers : *sagne sur zones à enjeux avifaunistiques, entretien des roubines à Cistude, cultures à Outarde*

Décembre 2008

Résultat CRAE : projet accepté pour 450 000 €

Janvier 2009

Réunion bilan des MAE T 2008 et planification des MAE T 2009 avec partenaires techniques



Mars-avril 2009

Réalisation des diagnostics écologiques et pastoraux (pour élevage).



Pour le 15 mai 2009

Dépôt des 8 dossiers (accompagnement des agriculteurs quand dossiers compliqués)

Bilan des MAE T 2008 et 2009 en Camargue Gardoise

Bilan 2008

- 9 contrats *élevage*
- 340 ha
- Montant total sur les 5 ans : 365 000 €

Nom de l'agriculteur	Type de mesure	surface	montant
Felix Nathalie	MR1	14,64	1917,84
	HE2	3,23	943,16
	PF2	1,27	528,32
			3389,32
Gracia Mylène	HE1	1,51	424,31
	HE2	3,74	1092,08
			1516,39
SARL Mas de Mailly	PH1	8,38	2354,78
	PH2	41,21	12033,32
			14388,1
SCEA Lou Courejaou	MR2	31,99	5886,16
	PH2	31,13	9089,96
			14976,12
Blanc Georges	MR1	5,2	681,2
			681,2
Fougairolles Alain	MR1	47,96	6282,76
			6282,76
Fougairolles Bernard	PF2	3,85	1601,6
	MR2	43,34	7974,56
	PH1	0,98	275,38
	PH2	16,32	4765,44
			14616,98
Gourdoux Eric	HE2	7,55	2204,6
	MR1	5,2	681,2
			2885,8
SCEA Saint-Pierre La Mourade	MR1	27,91	3656,21
	HE2	36,47	10649,24
			14305,45

Montant total de l'aide annuelle	73042,12
---	-----------------



CAMARGUE GARDOISE

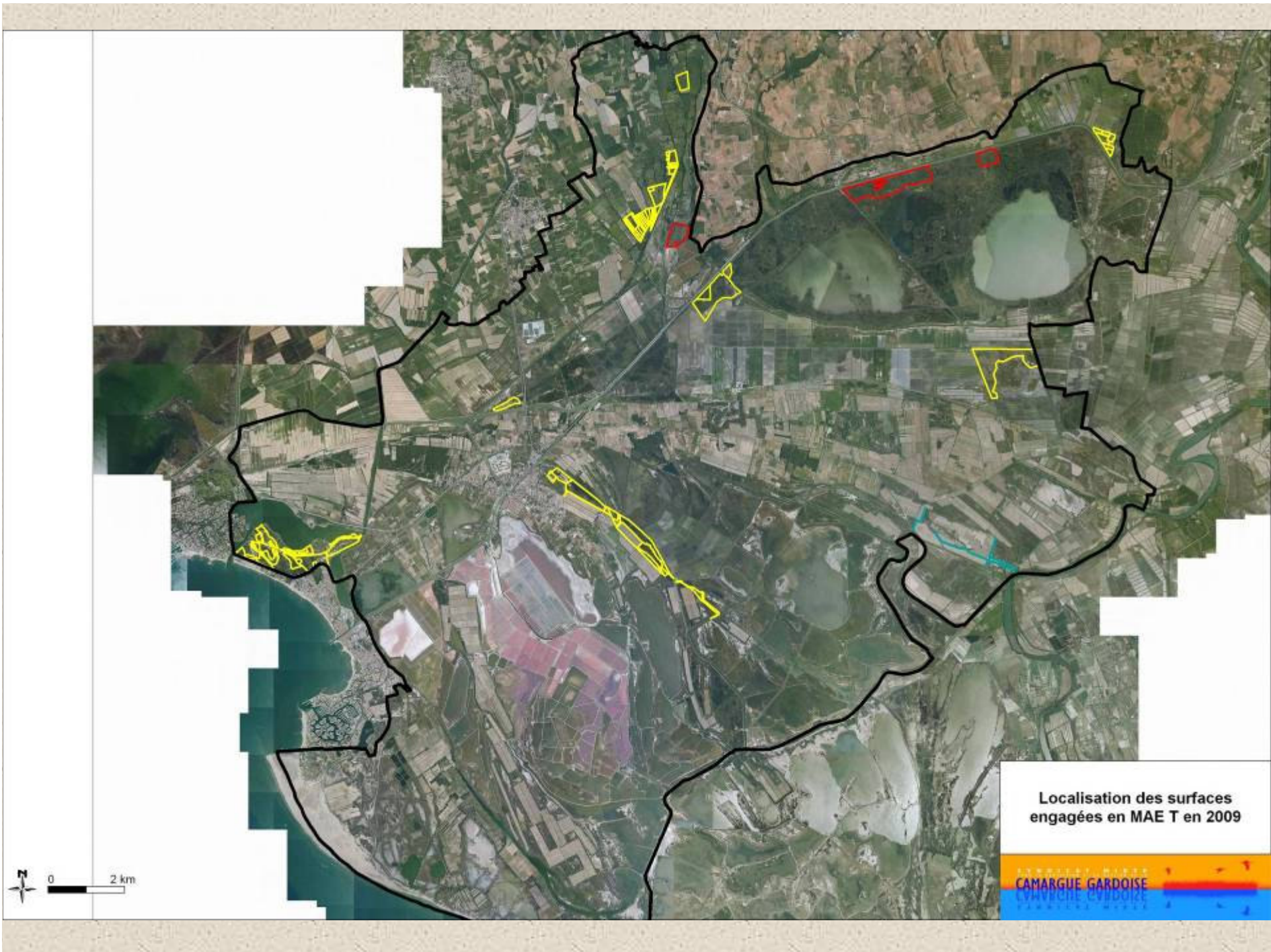
Localisation des parcelles engagées en MAE T élevage
en 2008

Bilan 2009

- 6 contrats *élevage* – 355 ha
- 1 contrat *sagne* – 123 ha
- 1 contrat *roubines* – 4,5 km
- Montant total sur les 5 ans : 305 000 €

Type de MAE T	Nom du signataire	Mesure	Surface	Montant
MAE T élevage	EARL Manade Santenco	MR1	71,5	9366,5
		MR2	2,8	515,2
		HE1	12,39	3481,59
				13363,29
	SARL Devaux	MR1	8,3	1087,3
				1087,3
	Gorlier Bernard	MR1	11,9	1558,9
		MR2	5,6	1030,4
				2589,3
	Puig Roger	MR1	87,2	11423,2
MR2		6,98	1284,32	
			12707,52	
Roche Bernard	MR1	75,49	9889,19	
			9889,19	
Vinuesa Renaud	MR1	73	9563	
			9563	
MAE T sagne	GAEC Prévot	RO1	122,9	9094,6
			9094,6	
MAE T roubines	Aurelio Christophe	FO1	4518	2575,26
			2575,26	

Montant annuel total des MAE T 2009	60869,46
-------------------------------------	-----------------



Localisation des surfaces engagées en MAE T en 2009

CAMARGUE GARDOISE



Merci pour votre attention